



# SMART CONCEPT

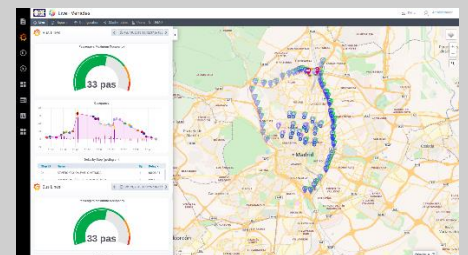
Una Smart City se podría describir como una ciudad que aplicando las Tecnologías de la Información y las Comunicaciones, persigue el objetivo de dotarse de infraestructuras y servicios que garanticen un desarrollo sostenible, un incremento de la calidad de vida de sus ciudadanos, mayor eficiencia de sus recursos, correcta difusión de la información generada y una activa participación de los habitantes.

Sin embargo, el concepto **Smart Concept** de SICE va mucho más allá, ya que comprende la transformación digital no sólo de una ciudad, en cuanto al modo de gestionar los servicios municipales y al modo de relación con sus ciudadanos y turistas, de modo que acerque y mejore el acceso de las personas a esos servicios, sino de todo un territorio.

Es por eso que SICE quiere romper la barrera de la ciudad inteligente y apostar por un concepto más amplio, aportando esa misma inteligencia a un conjunto de municipios, una región/comunidad o incluso más adelante a un país. En definitiva, regiones o territorios que cuentan con unas características comunes, una identidad propia, o algún elemento o vínculo compartido que les une de alguna manera, como puede ser el turismo, un mismo entorno natural, una dinámica económica y empresarial compartida, una misma estrategia o estructura social, etc.

Muchas de las propuestas contempladas dentro del concepto Smart Concept llevan tiempo implementadas y dando servicio a los ciudadanos. El objetivo actual consiste en dotar de mayor inteligencia a estos servicios y sobre todo interconectarlos entre sí con la finalidad de obtener un desarrollo sostenible. El Smart Concept de SICE engloba, por tanto, diferentes tecnologías. SICE lleva desarrollando y aplicando dichas tecnologías durante años, consagrándose como una empresa pionera en el concepto de Smart.

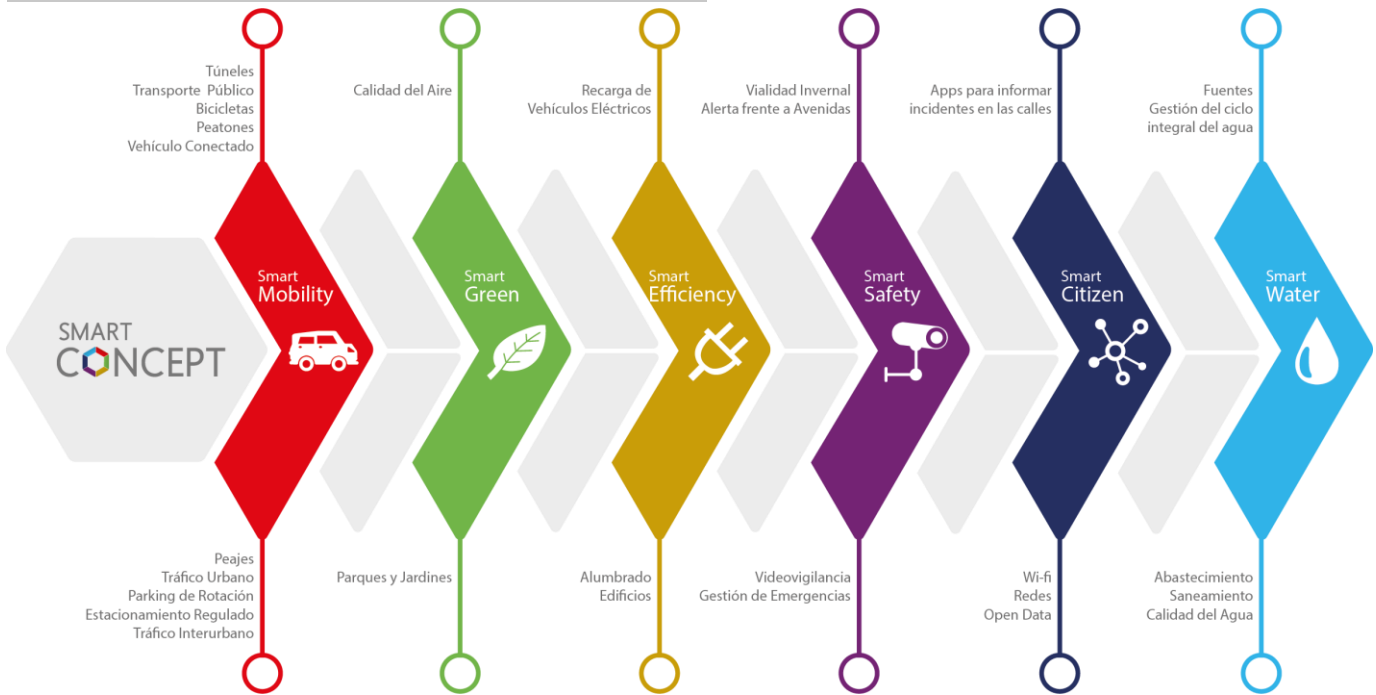
## PLATAFORMA KALIOPE



**KALIOPE** es una plataforma de gestión integral de todos los sistemas inteligentes de un territorio, basada en indicadores de calidad de servicio (QoS) fácilmente medibles y que soportan la toma de decisiones, con lo que es capaz de establecer canales de comunicación activos con el ciudadano y permite mejorar la coordinación y eficiencia en la prestación de servicios.

**KALIOPE** se erige, por lo tanto, como la pieza central y fundamental que ha de integrar todos los servicios y sistemas de cada proyecto.

## GESTIÓN INTEGRAL DE TODOS LOS SISTEMAS



## SISTEMAS INTELIGENTES DE UN TERRITORIO

**SMART MOBILITY:** Gestión óptima y eficiente de la movilidad en los territorios.

- Gestión de la **movilidad urbana** centrada en el ciudadano.
- Aumentar la seguridad de la vía, mejorando la fluidez y comodidad del **tráfico interurbano** y aportando información veraz al usuario.
- Control y monitorización centralizada de **túneles** garantizando la máxima seguridad y operatividad en la gestión diaria y en situaciones de emergencia.
- Gestión centralizada de todos los servicios adyacentes de cualquier medio de **transporte público** y privado.
- Gestión de instalaciones de **aparcamiento** de vehículos, control y automatización de accesos, formas de pago, etc.

**SMART GREEN:** Soluciones tecnológicas personalizadas para la vigilancia del impacto ambiental.

- Vigilancia y control de la **calidad del aire** y su impacto en la población.
- Gestión centralizada y control de eficiencia de los **sistemas de riego** en función de las condiciones del suelo y la meteorología.
- Vigilancia y control de los **parámetros meteorológicos** de la urbe.
- Control de la gestión de los **RSU** en planta.

**SMART EFFICIENCY:** Control de la eficiencia energética de los sistemas de gestión pública.

- Gestión del ahorro energético en las instalaciones de **alumbrado público**.
- Eficiencia energética de las instalaciones térmicas y de iluminación de **edificios**.
- **Gestión integral y energética** de instalaciones urbanas.

**SMART SAFETY:** Seguridad en ciudades y territorios.

- **Seguridad pública**, Protección Civil y Planes de Emergencia.
- Monitorización y **control centralizados**, operativos y de emergencia (CCOM).

**SMART CITIZEN:** Información al ciudadano.

- Permite gestionar los datos, humanizarlos y socializarlos a través de **plataformas de información** accesibles al ciudadano.
- Gestión de las **redes de comunicación** e información al ciudadano.

**SMART WATER:** Evaluación y control del estado de las redes de distribución y tratamiento del agua.

- Monitorización y control de las **Infraestructuras Hidráulicas** de la ciudad.
- Monitorización y control de los sistemas de **abastecimiento y saneamiento**.
- Telecontrol de las **instalaciones hidráulicas ornamentales**.

